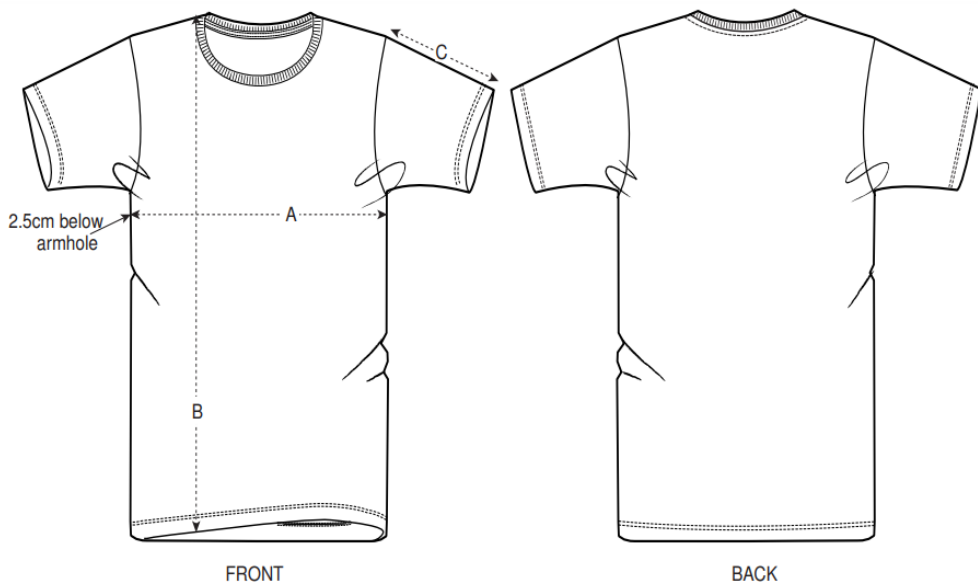




Guide des tailles



Taille	S	M	L
A (cm)	49	52	55
B (cm)	69	72	74
C (cm)	20,5	21,5	22,5

Conseils perso

- Le modèle de t-shirt taille légèrement plus grand que les tailles « classiques »
- Si vous aimez un ajustage cintré (buste et bras) et que vous mesurez entre 1m60 et 1m80, **choisissez une taille S**
- Si vous aimez un ajustage classique et que vous mesurez entre 1m70 et 1m90, **choisissez une taille M**
- Si vous mesurez plus d'1m80, **choisissez une taille M**

Pour une question perso sur votre taille, contactez moi depuis le formulaire (page Contact) ou sur Instagram : @bbr.france